

# CASE-REAL KOICHI FUTATSUMATA + PARTNERS

## ケース・リアル

CASE-REAL (ケース・リアル) は、  
デザイナーの二俣公一を中心に様々な空間デザインを行っています。  
それぞれの環境・目的・課題から導かれる、機能的で造形的なアイデアや技術的手段をもって、  
そこにあるべき本質的なスタイルを実現してゆきます。

### < 業務内容 >

- ・空間、インテリアに関するデザイン・設計・監修
- ・リノベーション、コンバージョンに関するデザイン・設計・監修
- ・家具、プロダクトに関するデザイン・設計・監修
- ・建築に関するデザイン・監修
- ・展覧会、舞台、ショー会場に関するデザイン・設計・監修

### < 会社名 >

ケース・リアル株式会社  
CASE-REAL Co.,Ltd.

### < 設立 >

2009年1月（事務所設立2000年1月）

### < 所在地 >

福岡アトリエ（本社）  
〒810-0054 福岡県福岡市中央区今川1-9-8  
Tel: 092-718-0770 / Fax: 092-718-0777  
東京オフィス  
〒104-0042 東京都港区南青山6-1-32 南青ハイツ410  
Tel: 03-6427-5144 / Fax: 03-6427-5298

### < お問い合わせ >

プロジェクト等に関するお問い合わせ: [project@casereal.com](mailto:project@casereal.com)  
プレス等に関するお問い合わせ: [press@casereal.com](mailto:press@casereal.com)  
電話・郵便物: 福岡アトリエ／本社宛

# 二俣 公一

空間・プロダクトデザイナー

福岡と東京を拠点に、空間デザインを軸とする「ケース・リアル (CASE-REAL)」と、プロダクトデザインに特化する「二俣スタジオ (KOICHI FUTATSUMATA STUDIO)」を主宰。国内外でインテリア・建築・家具・プロダクトと多岐に渡るデザインを手がける。

主な空間作品に、和菓子店「鈴懸」や「アーツ&サイエンス福岡店」ほか、香川県・豊島にある「海のレストラン」、日本橋馬喰町の「DDD HOTEL」、ニセコの別荘「CHALET W」、オーストラリア発のボタニカルケアブランド「イソップ」との協働などがある。

主なプロダクト作品に、E&Yよりリリースされたスツール「GO」やコートハンガー「4FB」、天童木工の創立80周年記念プロジェクトの一環でリリースされたチェア「SAND」、アントワープのレーベル「valerie\_objects」のためにデザインしたカトラリーセットなど。また、真空管アンプ「22」はサンフランシスコ近代美術館の永久所蔵品となっている。

このほか、フィンランドのインテリアブランド Artek による「FIN/JPN フレンドシップコレクション」の1つとして「KIULU BENCH (キウル ベンチ)」をデザインするなど、国内外の様々なブランドと協働している。

## < 略歴 >

- 1975年 鹿児島生まれ
- 1998年 九州産業大学工学部建築学科卒 デザインユニット「CASE REAL」として活動開始
- 2000年 自身の設計事務所「ケース・リアル (CASE-REAL)」を福岡に開設
- 2005年 東京事務所開設
- 2009年 事務所を「ケース・リアル (株)」へ法人化
- 2013年 同所内に「二俣スタジオ (KOICHI FUTATSUMATA STUDIO)」設置
- 2021年 神戸芸術工科大学 芸術工学部 プロダクト・インテリアデザイン学科 客員教授就任

## < 主な受賞・パブリックコレクション等 >

- Design Anthology Awards / Residencial Living Spaces (compact) - Winner (2021年)
- エル・デコ インターナショナル デザイン アワード 2022 - 日本版ノミネート (2021年)
- Dezeen アワード / Interior design studio of the year - Shortlisted / Top5 (2021年、ロンドン)
- Dezeen アワード / Small retail interior - Shortlisted / Top5 (2020年、ロンドン)
- FRAME アワード / Best Use of Colour - Jury Prize (2020年、アムズテルダム)
- Building of the Year - Archdaily / Commercial Architecture - Nominee (2020年、アメリカ)
- FRAME アワード / Best Use of Material - Nominee (2018年、アムズテルダム)
- Wallpaper\* City Guides / 10 Best Design (2017年、ロンドン)
- JCD デザインアワード 金賞 (2016年、東京)
- Domusweb / Best of Japan (2016年、ミラノ)
- Domusweb / Best of 2015 design (2015年、ミラノ)
- Wallpaper\* デザインアワード Best Domestic Design / High Five (2014年、ロンドン)
- サンフランシスコ近代美術館 / パーマネントコレクション選出 (2011年、サンフランシスコ)
- D&AD アワード / 銀賞 (2011年、ロンドン)
- Restaurant & Bar Design Awards / Final Shortlisted (2011年、ロンドン)
- アジアデザイン賞 / 銅賞 (2010年、香港)
- 福岡デザイン賞 / 優秀賞 (2010年、福岡)

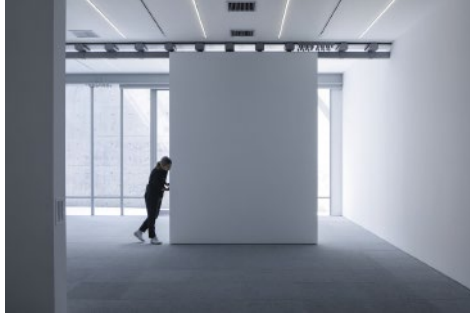
AR アワード / Commendations ・ 2 作品 (2009 年、ロンドン)  
iida 賞 / Final Shortlisted (2009 年、インチョン)  
Best Store of The Year 18 回 / 優秀賞 (2009 年、東京)  
デジタルデザインオブザイヤー / 金賞・審査員賞 (2002 年、東京)

< 主な展覧会等 >

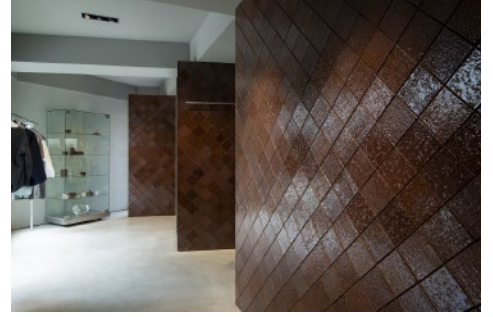
IFFT Interior Lifestyle Living 特別企画展 +TALENTS (2021 年、東京ビッグサイト / 東京)  
Reunion - KOICHI FUTATSUMATA ・ E&Y collection -(2021 年、Directors / 福岡)  
Remaster - KOICHI FUTATSUMATA ・ E&Y collection -(2021 年、LICHT / 東京)  
TENDO JAPANESE MODERN /80 PROJECT 新作発表会 (2021 年、天童木工東京ショールーム / 東京)  
Landscape of Design (2019 年、Artek Tokyo Store / 東京)  
Artek at Milan Design Week 2019 - FIN/JPN Friendship Collection (2019 年、ミラノ)  
EDITION Vol.1 PYOD EXHIBITION (2019 年、LICHT、東京)  
THE CUTLERY SHOW by Gallery Valerie Traan (2016 年、Il Lazzaretto / ミラノ)  
A Matter of Perception TRADITION & TECHNOLOGY (2016 年、Palazzo Litta / ミラノ)  
Alamak! DESIGN IN ASIA 展 (2016 年、ミラノトリエンナーレ美術館 / ミラノ)  
DESIGN WORKSHOP JAPAN - SWITZERLAND in Milano  
(2016 年、Istituto Svizzero / ミラノ)  
edition HORIZONTAL multiple collection line 展 (2015 年、デザインミュージアム / ロンドン)  
The cutlery project by valerie\_objects / D' DAYS 2015 (2015 年、パリ装飾美術館 / パリ)  
Wallpaper\* Handmade ミラノサローネ 2015 (2015 年、The Wallpaper\* Arcade / ミラノ)  
DESIGN WORKSHOP JAPAN-SWITZERLAND 招待参加  
(2015 年、Wogg / パーデン+石巻工房 / 東京・石巻)  
SHOWCASE (2014 年、旧代官山ラヴェリアアネックス / 東京)  
Trame 展 / ミラノトリエンナーレ 2014 (2014 年、La Triennale di Milano / ミラノ)  
OPINION CIATTI Collection ミラノサローネ 2014  
(2014 年、Rho Fiera + ENTRATALIBERA / ミラノ)  
KOICHI FUTATSUMATA × E&Y 特別展示 (2013 年、LIVING MOTIF / 東京)  
MARK-ING ロンドン展 (2013 年、ギャラリー・リビー・セラーズ / ロンドン)  
GROUNDWORK / DESIGNING 2012 (2012 年、福岡)  
MARK-ING 東京展 (2011 年、東京ミッドタウン / 東京)  
LESS AND MORE - The Design Ethos of Dieter Rams  
(2011 年、SFMOMA / サンフランシスコ)  
DESIGNTIDE TOKYO 2010 / edition HORIZONTAL Collection  
(2010 年、東京ミッドタウン / 東京)  
KOICHI FUTATSUMATA EXHIBITION / E&Y Collection (2009 年、E&Y / 東京)  
ミラノサローネ 2008 / E&Y Collection (2008 年、Galleria A.Jannone / ミラノ)  
DESIGNTIDE 2007 / E&Y Collection (2007 年、代々木国立競技場 / 東京)  
FURNITURE MODE (2005 年、Gallery Speak For / 東京)  
TOKYO DESIGNERS WEEK 2004 / プロ展 (2004 年、六本木アークヒルズ / 東京)  
JAPAN DESIGN NOUVELLE GENERATION (2001 年、VIA ギャラリー / パリ)  
TOKYO DESIGNERS BLOCK 2001 (2001 年、国連大学前広場 / 東京)  
ビエンナーレ国際デザイン展 (2000 年、ESADSE / セント・エティエンヌ)  
CASE-REAL 展 (2000 年、E&Y / 福岡)  
HAPPENING 1998, 1999, 2001 (1998・2000 年、東京各所)



CHALET W  
別荘 / 2019 / 北海道 (ニセコ)



GALLERY COMMON  
ギャラリー / 2021 / 東京



アーツ&サイエンス福岡  
ブティック / 2021 / 福岡



DDD HOTEL  
ホテル / 2019 / 東京



太宰府天満宮 天開稲荷社・竈門神社授与所  
授与所 / 2019 / 福岡



DAIMYO509  
テナントビル / 2018 / 福岡



をり鶴  
鮓店 / 2018 / 兵庫 (城崎)



T 邸  
住宅 / 2017 / 千葉



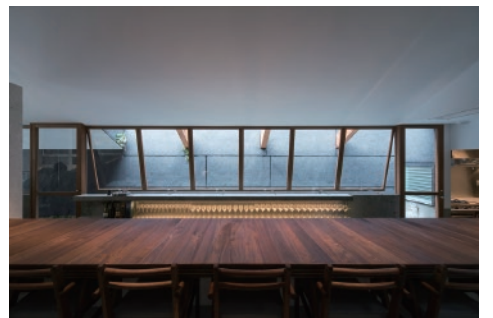
イソップ札幌ステラプレイス  
ショップ / 2016 / 北海道



与論の別邸  
住宅 / 2016 / 与論島 (鹿児島)



日本號  
スナック / 2015 / 福岡



WINE&SWEETS TSUMONS  
ショップ・バー / 2014 / 福岡



海のレストラン  
レストラン / 2013 / 豊島 (香川)



イルヴェントの白い寮  
寮 / 2011 / 豊島 (香川)



鈴懸本店  
和菓子店・カフェ / 2008 / 福岡

< 主な実績 >

2021

アーツ & サイエンス福岡 / ショップ / 福岡  
Gallery COMMON / ギャラリー / 東京  
MILKBREW COFFEE / カフェ / 佐賀  
S 邸 / 住宅 / 京都  
DREIECK PARK SÜD / バー / 福岡  
茅乃舎分店 アトレ恵比寿店 / 物販 / 東京  
SAGAIR / スーベニアショップ / 佐賀  
EIZO GINZA / 美容室 / 東京  
鈴懸博多大丸店 / 和菓子店 / 福岡

2020

イソップ新宿店 / 物販 / 東京  
ヨーガンレール 青山店 / プティック / 東京  
ヨーガンレール 博多店 / プティック / 福岡  
STUDIO MULE MUSIC+DRINKS / ミュージック & ワインバー / 東京  
さめじま精肉店 / 精肉店+飲食店 / 福岡  
冬夏ラボ / ラボ / 京都  
地域交流拠点 まちあい / 多目的スペース / 東京  
LOEFF 東京ミッドタウン店 / プティック / 東京  
CIBONE による CONNECT のための什器計画 / 什器設計 / 東京  
東五反田の家 / 住宅 (新築) / 東京  
城崎の家 / 住宅 (新築) / 兵庫  
鈴懸 JR 名古屋高島屋店 / 和菓子店 / 東京  
CREATOR with PLUS 福岡店 / ショールーム / 福岡

2019

イソップ大丸心斎橋店 / 物販 / 大阪  
太宰府天満宮天開稲荷社・竈門神社授与所 / 授与所 / 福岡  
DDD HOTEL / ホテル / 東京  
NÔL / レストラン / 東京  
鈴懸本社ビル / オフィス / 福岡  
CHALET W / 別邸 / 北海道  
割烹 山映 / 割烹 / 鹿児島  
台北の住居 / 住宅 / 台北  
佐助の家 / 住宅 (新築) / 神奈川  
多瓦川 / 寿司店 / 福岡  
WORKSHOP NANOKAWA / ショップ・ワークスペース / 福岡  
CÔTE À CÔTE (コートコート) / プティック / 富山  
だしいなり海木日本橋店 / 飲食店 / 東京  
TABLES STEAM HOT POT / 飲食店 / 東京

2018

ATON AOYAMA / プティック / 東京  
RESTAURANT SOLA / レストラン / 福岡  
DAIMYO509 / テナントビル (新築・監修) / 福岡  
UNION TOKYO / プティック / 東京  
「辺つ方の休息」のための会場構成 / 会場構成 / 福岡  
イソップ日本橋高島屋 S.C. 店 / 物販 / 東京  
鈴懸東京ミッドタウン日比谷 / 和菓子店 / 東京  
をり鶴 / 寿司店 / 兵庫 (城崎)  
三木屋改修計画 / 旅館 / 兵庫 (城崎)  
LICHT (リヒト) / ファニチャーショップ (ギャラリー) / 東京

2017

山口酒造場改修計画 / 中庭・ラウンジ / 福岡  
T 邸 / 住宅 (新築) / 千葉  
イソップ金沢店 / 物販 / 石川  
CIBONE CASE (シボネケース) / 物販 / 東京  
UNION SODA (ユニオンソーダ) / レンタルスペース / 福岡  
KIYONAGA&CO / 物販・ギャラリー / 福岡  
イソップ中之島フェスティバルプラザ店 / 物販 / 大阪  
イソップ香林坊東急スクエア店 / 物販 / 石川  
IN THE PAST / 住居・スタジオ / 福岡  
成城の家 / 住宅 (新築) / 東京

2016

南荻窪の家 / 住宅 (新築) / 東京  
イソップ札幌ステラプレイス店 / 物販 / 北海道  
与論の別邸 / 住宅 (新築) / 鹿児島 (与論島)  
すどう / 飲食店 / 福岡  
だしいなり海木 / 飲食店 / 福岡  
島崎の家 / 住宅 (新築) / 熊本  
I 邸 / 住宅 / 福岡  
K 邸 / 住宅 / 東京  
オフィス S 改修計画 / オフィス / 大阪

2015

代沢の家 / 住宅 (新築) / 東京  
等々力の家 / 住宅 (新築) / 東京  
すし六香 / 寿司店 / 福岡  
日本號 / スナック / 福岡  
食堂セゾンドール / レストラン / 福岡  
御所東の蔵のある家 / ギャラリー・茶房・オフィス / 京都  
mame スタアハウス三宿 / オフィス / 東京

2014

WINE&SWEETS TSUMONS / ショップ・バー (新築) / 福岡  
B KITCHEN / 飲食店 / 東京  
MANGEKYO / 飲食店 / 東京  
はけみや保育園 / 保育園 / 熊本 ※リズムデザインとの協働プロジェクト  
SKYPARK / バーラウンジ / 福岡  
鈴懸デイトス / 和菓子店 / 福岡  
鈴懸岩田屋 / 和菓子店 / 福岡  
竹田の家 / 住宅 / 大分

2013

海のレストラン / 飲食店 (新築) / 香川 (豊島)  
弦巻の家 / 住宅 (新築) / 東京  
長瀬の家 / 住宅 (新築) / 埼玉 (秩父)  
DIRECTORS / プティック / 福岡  
リンインクープ東京 / オフィス / 東京  
STUDIO RIVERWILD / 事務所・飲食スペース / 福岡  
JOYCE SHANGHAI iAPM / プティック / 上海

2012

JOYCE SKP / プティック・基本計画 / 北京  
VIA PACE / レストラン / 岡山  
NEW LAND - SCHOOL 棟 / 複合施設 / 埼玉 (熊谷)  
GALLERY MUVEIL / プティック / 東京  
BLUES / ヘアサロン / 福岡

2011

イルヴェントの白い寮 / 寮 / 香川 (豊島)  
バー・ドライエックパークの屋上ラウンジ / バー / 福岡  
西戸崎の家 / 住宅 (新築) / 福岡  
大濠の家 / 住宅 / 福岡  
呉服町の家 / 住宅 / 福岡  
JOYCE The Lee Gardens / プティック / 香港  
鈴懸博多駅 / 和菓子店 / 福岡

2010

テトリガーデン / ヘアサロン / 熊本  
バー・ドライエックパーク / バー / 福岡  
9 DEPARTMENT STORE & GALLERY / ショップ・ギャラリー・オフィス / 福岡  
鈴懸名古屋 / 和菓子店 / 愛知

2009

プライマリ整形外科麻布十番クリニック / クリニック / 東京  
DOUBLE OO 96 / プティック / 福岡  
DOUBLE OO 09 / プティック / 福岡  
マイノリテイレップ警固 / プティック / 福岡

2008

SUITE / ヘアサロン / 福岡  
M 邸 / 住宅 / 福岡  
鈴懸本店 / 和菓子店・カフェ / 福岡  
マイノリテイレップ平尾 / プティック / 福岡  
GALLERY DOREE / ジュエリーショップ・ギャラリー / 東京

2007

アオハル・クリニック / クリニック / 東京  
鈴懸新宿 / 和菓子店 / 東京  
RAIRAI / インテリアショップ / 鹿児島

2006

M 邸 / 住宅 / 福岡  
LUXOR / バー・ラウンジ / 福岡  
NOTE / プティック / 大分  
STUSSY FUKUOKA CHAPT / プティック / 福岡  
HYSTERIC GLAMOUR UMEDA / プティック / 大阪